

MistEliminator ME-41 - Filtro fisso

Soluzione modulare, riconfigurabile ed espandibile secondo necessità, ad alta superficie filtrante per lavorazioni gravose.

Con telaio in acciaio galvanizzato e verniciatura epossidica, per resistere al duro ambiente industriale ed attacco diametro 250 mm posizionato su 2 lati, per facilitarne il collegamento all'impianto di aspirazione.

Il mod. ME-41 è concepito per lo scarico all'esterno e completo di preseparatori, prefiltro metallico, doppia cella autodrenante e manometri di indicazione stato filtri.

Per impianti ad alta portata i filtri ME-41 sono disponibili nella versione Bank che consiste in più moduli affiancati per un'elevata superficie filtrante e maggiore capacità di aspirazione. Disponibile anche la versione con ventilatore centrifugo integrato.



Applicazioni

Il modello ME-41 è utilizzato prevalentemente per la filtrazione di fumi e nebbie oleose da lavorazioni macchine utensili o come deumidificatore prima di gruppi a carboni attivi.

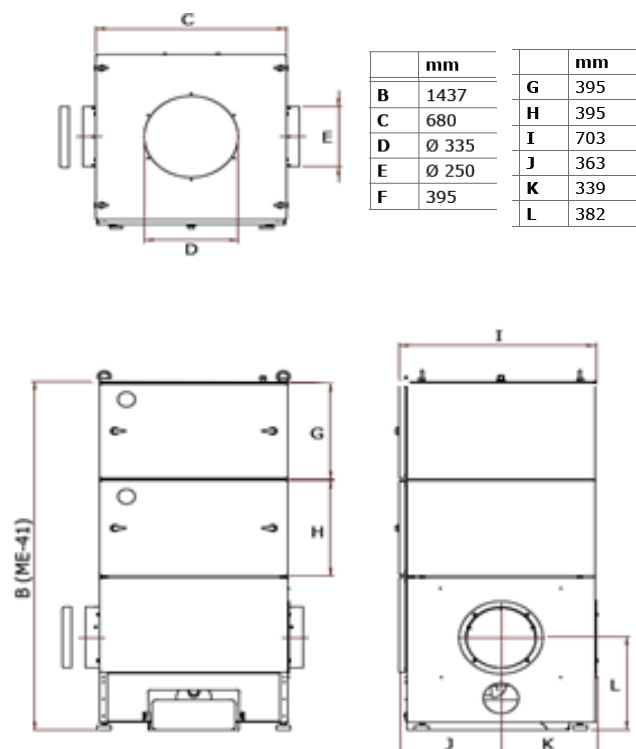
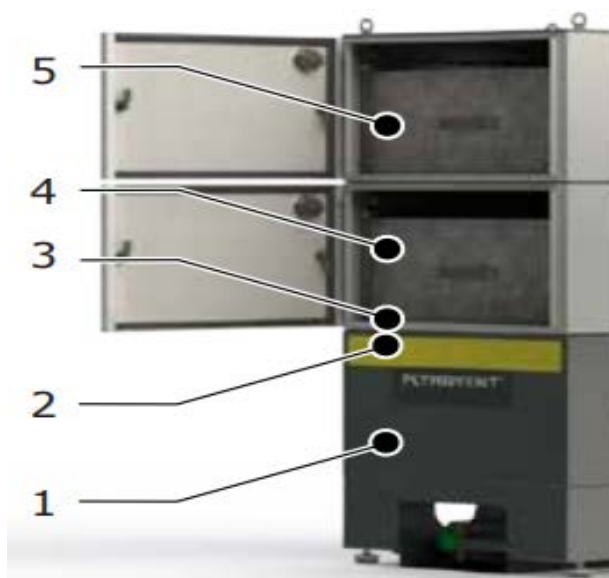
Applicazioni:

- Centri di lavoro CNC per il taglio e la foratura
- Macchine per lavorazione dei metalli come la testa e lo stampaggio a freddo
- Nebbia d'olio prodotta da trattamenti termici e superficiali come tempra e macinazione ad umido
- Deumidificatore

Dimensioni e proprietà	
Materiale:	Acciaio elettrozincato con verniciatura epossidica (secondo DIN EN 10152)
<ul style="list-style-type: none"> • Grado dell'acciaio • Grado di acciaio n. 	<ul style="list-style-type: none"> • DC01+ZE • 1. 0330
Peso netto:	
<ul style="list-style-type: none"> • ME-41 	<ul style="list-style-type: none"> • 105 Kg
Colore:	
<ul style="list-style-type: none"> • Modulo ingresso aria • Modulo filtri 	<ul style="list-style-type: none"> • Grigio RAL 7011 • Grigio RAL 7035
Filtri	
<ul style="list-style-type: none"> • Classe • Caduta di pressione • Pressione negativa 	<ul style="list-style-type: none"> • F9 secondo EN 779 • 1300 Pa • Max. 4000 Pa

Performance	
<ul style="list-style-type: none"> • ME-41 	<ul style="list-style-type: none"> • Max. 2000 m3/h
Condizioni ambientali	
Temperatura di esercizio:	
<ul style="list-style-type: none"> • min. • nom. • max. 	<ul style="list-style-type: none"> • 1°C (41°F) • 20°C (68°F) • 50°C (158°F)
Umidità relativa massima	80%
Per utilizzo all'esterno	Si

Dimensioni specifiche	
	ME-41
Codice Articolo	0000100795
Dettagli	



Stadi filtranti nel dettaglio

1	Modulo ingresso aria: Preseparatore per distribuire l'aria e impedire l'ingresso di particelle di grandi dimensioni all'interno del filtro
2	Idrofiltro: Separatore gocce d'olio
3	Prefiltro metallico alta efficienza
4	OC-1: Casseta filtrante coalescente, autodrenante F9- superficie filtrante 16m ²
5	OC-2: Casseta filtrante coalescente, autodrenante F8- superficie filtrante 24 m ²

