

Completamente **privo di meccanismi interni** con meccanismo autoportante esterno per ridurre le perdite di carico. I tubolari lato ralla e lato cappa sono in alluminio verniciati a polvere color bianco, caratteristica che rende questo braccio robusto e allo stesso tempo di ridotto peso e silenzioso.

Completo di bocca a **fetta di salame**, nel modello  $\varnothing$  75, oppure di **cappetta** circolare, nel modello  $\varnothing$  100.

- Facile da muovere e posizionare grazie alla molla a gas nel modello a parete o al tirante elastico nel modello a banco
- Tubo flessibile sugli snodi in materiale vinilico facile da rimuovere, sostituire e pulire.
- Fornito già assemblato per ridurre drasticamente i tempi di installazione
- Completo di staffa per fissaggio a parete



### Applicazioni

Braccio di aspirazione estremamente flessibile ed efficace per l'aspirazione di esalazioni, gas, fumo e polvere in processi come la miscelazione, il travaso e il confezionamento di sostanze chimiche e alimentari.

### Dimensioni e proprietà

	MM-75	MM-100
Diametro		
• Tubo	$\varnothing$ 75	$\varnothing$ 100
Materiale	<ul style="list-style-type: none"> <li>• Alluminio verniciato color bianco</li> <li>• Materiale vinilico bianco</li> </ul>	
• Tubo e cappa		
• Flessibile		
Colore	Bianco	
• Tubo, cappa e flessibili		

### Performance

	MM-75	
Portata consigliata	100-300 m <sup>3</sup> /h	300-600 m <sup>3</sup> /h

### Tipologie di fornitura

Per montaggio	<ul style="list-style-type: none"> <li>• A parete - staffa inclusa</li> <li>• A banco</li> </ul>
---------------	--

### Dimensioni specifiche

#### Raggio d'azione

MMH-75-10 MMS-75-10	MMH-75-15 MMS-75-15	MMH-100-15	MMH-100-21 MMS-100-21
1 m	1,5 m	1,5 m	2,1 m

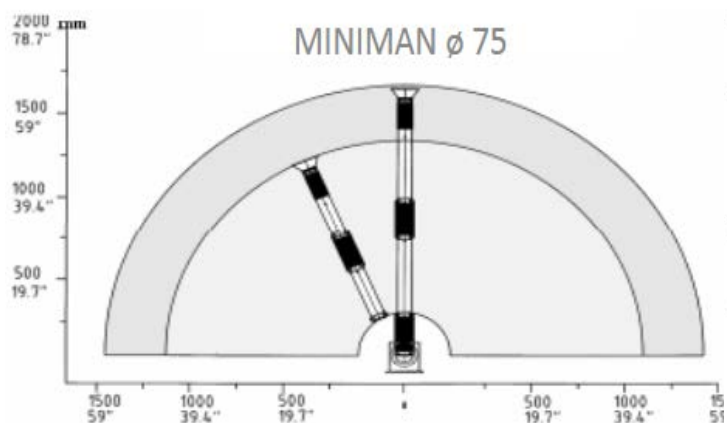
### Accessori

					
Serrandina	Kit luce	Cappia a cupola trasparente	Cappia tronco conica $\varnothing$ 150 mm	Morsetto di fissaggio a banco	Elettroventilatore FUA

Cod. Art.					
MMH-75-10 W	MMH-75-15 W	MMS-75-10 W	MMS-75-15 W	MMH-100-15 W	MMH-100-21 W
0000-101112	0000-101114	0000-101113	0000-101115	1306-1011	1316-1011
Dimensioni imballo (mm)					
MMH-75-10 W	MMH-75-15 W	MMS-75-10 W	MMS-75-15 W	MMH-100-15 W	MMH-100-21 W
108x28x19	109x28x19	108x28x19	109x28x19	115x40x35	170x40x33
Perso lordo (Kg)					
4,5 Kg	4,6 Kg	4,5 Kg	4,8 Kg	10 kg	11,6 kg

## Dettagli

### MINIMAN $\phi$ 75



### MINIMAN $\phi$ 100

