

Macchina silenziosa, compatta, dalla robusta struttura in acciaio zincato verniciato anticorrosione.

Di serie fornito completo di elettroventilatore 1,1kW 220V 1f, quadretto elettrico di accensione/spengimento e di braccio autoportante rotante mod. KUA accessorio di cappa metallica e serranda di regolazione.

Filtrazione a 3 stadi: **prefiltro in maglia metallica**, **prefiltro in poliestere** e **filtro assoluto HEPA H12** (26 m<sup>2</sup>) con piastra ferma scintilla a monte dell'apparato filtrante.

Progettato per postazioni di lavoro fisse, il MonoGo viene montato a parete tramite staffe incluse nella fornitura.



### Applicazioni

Filtro fisso con corpo metallico altamente qualificato per:

- Aspirazione fumi di saldatura prodotti da operazioni saltuarie (consumo di 2 bobine al mese / 15 kg di elettrodi al mese).
- Saldatura MIG-MAG/GMAW, saldatura TIG, FCAW
- Molatura, smerigliatura e levigatura

Dimensioni e proprietà	
Materiale:	Acciaio elettrozincato (secondo DIN EN 10152)
<ul style="list-style-type: none"> <li>• Grado dell'acciaio</li> <li>• Grado di acciaio n.</li> </ul>	<ul style="list-style-type: none"> <li>• DC01+ZE</li> <li>• 1. 0330</li> </ul>
Peso netto – braccio escluso	85,5 kg
Colore	Giallo RAL 1004 Grigio RAL 7011
Braccio di aspirazione	
Modello	KUA
Materiale	Tubo flessibile in poliestere
Diametro	ø160 mm
Diametro cappa	ø300 mm
Lunghezza:	
<ul style="list-style-type: none"> <li>• KUA-2</li> <li>• KUA-3</li> <li>• KUA-4</li> </ul>	<ul style="list-style-type: none"> <li>• 2 m</li> <li>• 3 m</li> <li>• 4 m</li> </ul>
Peso:	
<ul style="list-style-type: none"> <li>• KUA-2</li> <li>• KUA-3</li> <li>• KUA-4</li> </ul>	<ul style="list-style-type: none"> <li>• 12 kg</li> <li>• 15.5 kg</li> <li>• 18 kg</li> </ul>
Filtri	
Prefiltro	
<ul style="list-style-type: none"> <li>• Materiale</li> <li>• Superficie filtrante</li> <li>• Efficienza</li> <li>• Lavabile</li> </ul>	<ul style="list-style-type: none"> <li>• Poliestere</li> <li>• 1 m<sup>2</sup></li> <li>• G2 secondo EN 779</li> <li>• No</li> </ul>
Classe fumi saldatura	
W3	Secondo ISO 15012-1:2013

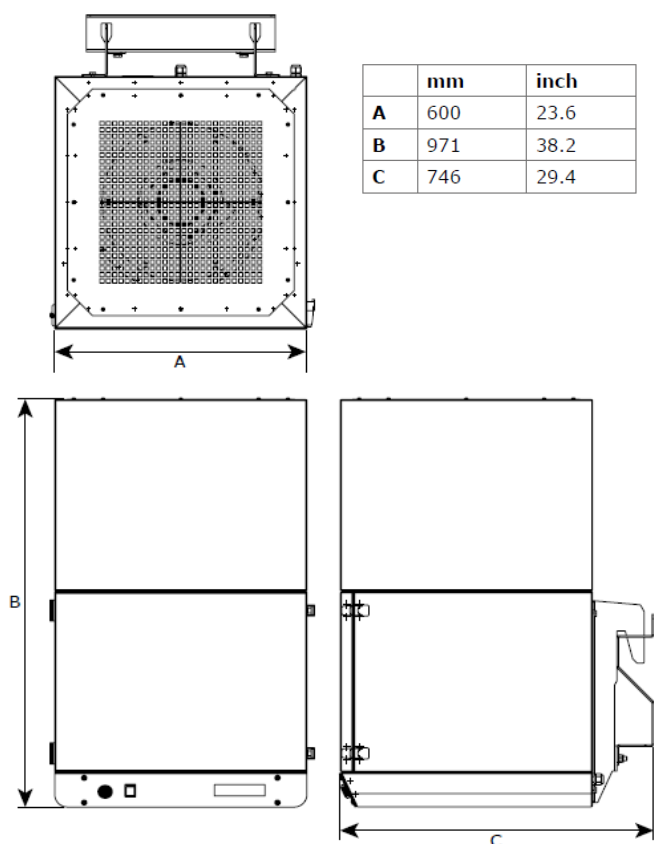
### Filtro principale

- |   |   |
|---|---|
| <ul style="list-style-type: none"> <li>• Materiale</li> <li>• Superficie filtrante</li> <li>• Classe di efficienza</li> <li>• Lavabile</li> </ul> | <ul style="list-style-type: none"> <li>• Fibra di vetro 26 m<sup>2</sup></li> <li>• HEPA 12 secondo EN 1822:2009</li> <li>• No</li> </ul> |
|---|---|

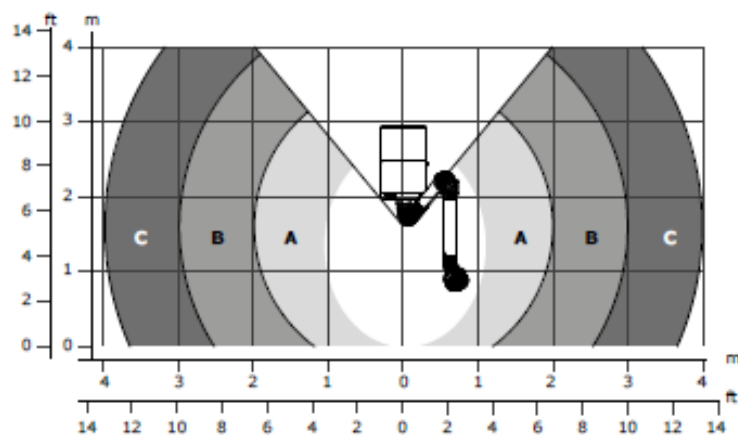
Performance	
Ventilatore	Radiale
Portata (braccio incluso)	max. 850 m <sup>3</sup> /h
Velocità ventilatore	2800 rpm
Rumorosità	67 dB(A)
Dati elettrici	
Consumo energetico	1,1 kW (1.5 HP)
Voltaggio	• 230V/1f/50Hz (215)
Struttura del motore	IEC
Efficienza energetica	n.a. per motori monofase
Condizioni ambientali	
Temperature di lavorazione:	
<ul style="list-style-type: none"> <li>• min.</li> <li>• nom.</li> <li>• max.</li> </ul>	<ul style="list-style-type: none"> <li>• 5°C (41°F)</li> <li>• 20°C (68°F)</li> <li>• 70°C (158°F)</li> </ul>
Umidità relativa massima	90%
Per utilizzo all'esterno	No
Condizioni di conservazione	<ul style="list-style-type: none"> <li>• 5-45°C</li> <li>• Umidità relativa massima 80%</li> </ul>

Dimensioni specifiche			
	MonoGo <sup>Plus</sup> 2m	MonoGo <sup>Plus</sup> 3m	MonoGo <sup>Plus</sup> 4m
Dimensioni corpo	600 x746x971	600 x746x971	600 x746x971
Peso corpo			
Lunghezza braccio	2 m	3 m	4 m
Peso braccio	12 kg	15.5 kg	18 kg
Informazioni per l'ordine			
Codice Articolo	0000-111459	0000-111479	0000-111491
Dati per la spedizione			
Peso lordo			
Dimensioni imballo (mm)			

### Dettagli



Dimensioni



Raggio d'azione

### Certificazioni

