

Braccio telescopico con sistema di bilanciamento basato su un contrappeso e movimento verticale a molla perfetto per piccole aree di lavoro come scuole, laboratori, cabine ed ogni area a soffitto basso.

Dotato di cappa circolare in metallo \varnothing 300 con rete di protezione, maniglia di presa e serranda a scatto per parzializzare l'aspirazione. Il braccio può ruotare di 360°.

Braccio con un design compatto e funzionale, la sua conformazione a fisarmonica lo rende adatto a piccoli box di saldatura ed altre piccole e confinate aree di lavoro.



Applicazioni

Il braccio JUNIOR LM-2 è specifico per l'aspirazione dei fumi di:

- Saldatura MIG-MAG/GMAW
- Saldatura TIG
- Saldatura FCAW
- Saldatura stick/MMAW

Non utilizzare in presenza di atmosfere esplosive, fiamme o sostanze acide

Dimensioni e proprietà	
Lunghezza	• 1-2 m
Diametro	• \varnothing 160 mm • \varnothing 300 mm
Materiale	• PVC ignifugo, rinforzato con fili d'acciaio per molle
• Flessibili	
Colore	• Nero
Performance	
Portata consigliata	800-1200 m ³ /h
Condizioni ambientali	
Temp. di lavorazione:	• 5°C • 20°C • 70°C
• min.	
• nom.	
• max.	
Umidità relativa max.	90%
Per utilizzo all'esterno	No
Condizioni di conservazione	• 5-45°C • umidità relativa massima 90%

Tipologie di fornitura

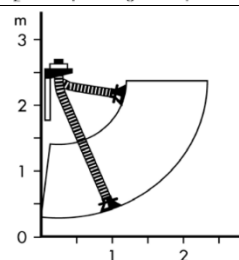
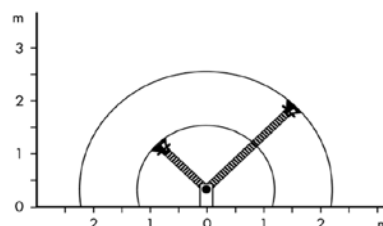
- versione H: per montaggio a parete - staffa inclusa

Possibili combinazioni

FUA-1800 FUA-2100	Ventilatore
PA-110 PA-220	Piantana
SLE-30	Tubazione di prolunga

Opzioni ed accessori

SK-300	Interruttore manuale on/off per cappa
SK-20/24	Interruttore manuale on/off, luce inclusa



Dimensioni specifiche	
Lunghezza	1-2 m
Peso (netto)	24 Kg
Informazioni per l'ordine	
Cod. Art.	1250-1011
Dati per la spedizione	
Peso lordo	25,5 kg
Dimensioni imballo (mm)	390x300x1200 mm
Dettagli	

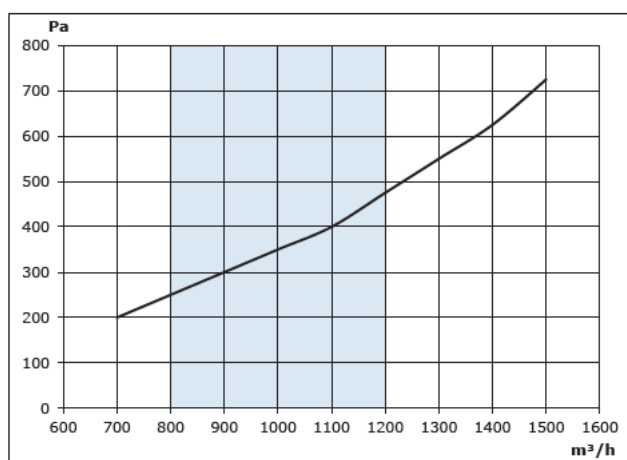
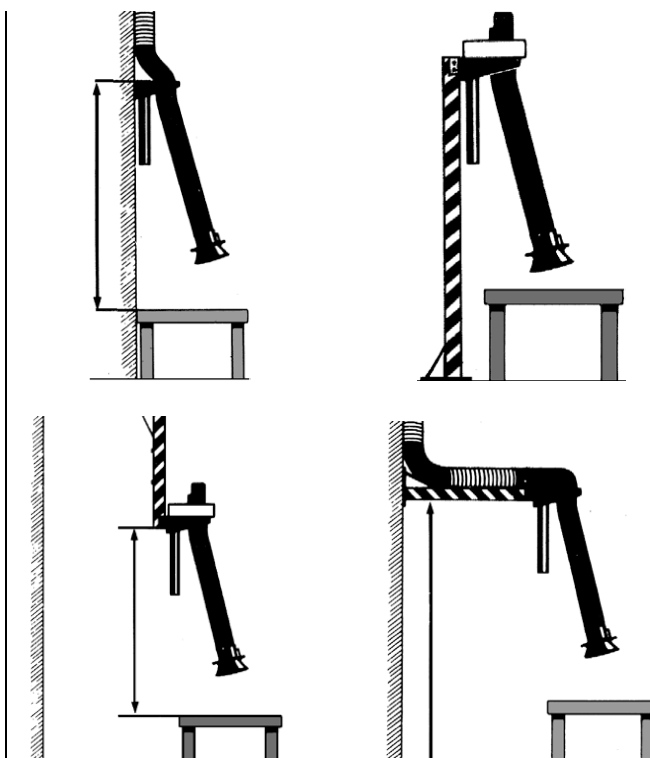


Grafico delle perdite di carico



Possibilità di montaggio



Design compatto e funzionale



Kit luce per illuminare per illuminare per illuminare la zona di lavoro



Cappa regolabile a 110° in ogni direzione