

## SER – Arrotolatore a molla per aspirazione gas di scarico

Soluzione robusta e pratica, rivolta a tutte quelle officine che vogliono avere un ambiente sicuro e nessun tubo a terra, preservandone così il buono stato.

Fornito di serie con ferma-tubo, da accessoriare con tubo flessibile di  $\varnothing$  scelto in base all'applicazione, bocchetta da collegare alla marmitta del veicolo ed elettroventilatore da montare a lato arrotolatore. Disponibile con tamburo di 4 diverse lunghezze (450 – 650 – 850 – 1050mm), da scegliere in funzione del diametro e della lunghezza del tubo.

### APPLICAZIONI

- Catturare e rimuovere i dannosi gas di scarico nelle auto officine, nei centri revisione, nelle stazioni con veicoli di emergenza, nelle caserme



### SPECIFICHE

#### Dimensioni e proprietà

Materiale	<ul style="list-style-type: none"> <li>Tamburo</li> <li>Telaio</li> </ul>	<ul style="list-style-type: none"> <li>Lamiera zincata verniciata</li> <li>Lamiera zincata</li> </ul>
Colore	Giallo/grigio	
Portata raccomandata	<ul style="list-style-type: none"> <li>Automezzi</li> <li>Veicoli pesanti</li> </ul>	<ul style="list-style-type: none"> <li>360 m<sup>3</sup>/h</li> <li>1080 m<sup>3</sup>/h</li> </ul>
Peso sollevabile	<ul style="list-style-type: none"> <li>SER-450,-650,-850</li> <li>SER-1050-200</li> </ul>	<ul style="list-style-type: none"> <li>Max.19 kg</li> <li>Max.34 kg</li> </ul>
Lunghezza del tubo	Massimo 10 m raccolti sul tamburo	

#### Condizioni ambientali

Temperatura di lavorazione	A seconda del tubo da +150 °C a 350 °C. Temperature > 150°C: solo uso intermittente
----------------------------	---

#### Opzioni e accessori

Tubi flessibili	<ul style="list-style-type: none"> <li>EH</li> <li>EG</li> <li>EF</li> <li>ET</li> </ul>
Bocchette	<ul style="list-style-type: none"> <li>MEN</li> <li>REN</li> <li>REC</li> <li>REG</li> </ul>
Elettroventilatori	<ul style="list-style-type: none"> <li>FUA</li> <li>TEV</li> </ul>

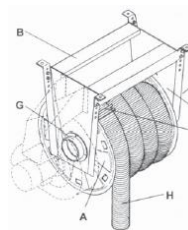
#### Opzione e accessori

Flangia per il montaggio diretto del ventilatore, microinterruttore, serrandina motorizzata e trasformatore, quadretto elettrico, magnetotermico

#### Informazioni per la spedizione

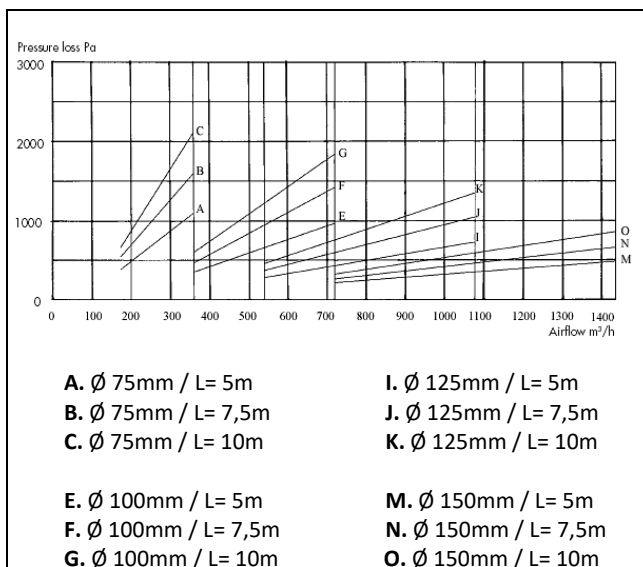
Peso lordo	Si vedano le specifiche
Paese d'origine	Germania

#### Componenti



- A. Tamburo zincato e piastre laterali
- B. Telaio
- C. Pacco con molla in acciaio svedese
- D. Dente d'arresto. Il tubo si sblocca tirandolo leggermente.
- E. Ferma-tubo
- G. Adattatore per elettroventilatore o raccordo all'impianto centralizzato
- H. Tubo

### GRAFICO PORTATA



#### Esempio:

Caduta di pressione SER1050-200: 1100 Pa a 2000m<sup>3</sup>/h.

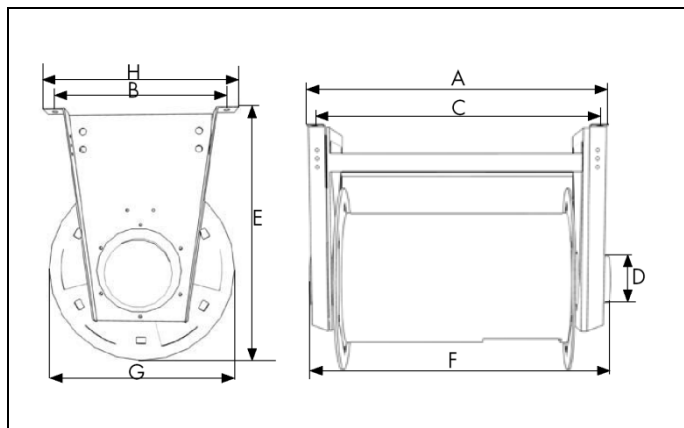
## CARATTERISTICHE E VANTAGGI

- Molla di riavvolgimento in acciaio svedese
- Struttura molto robusta
- Dispositivo ferma-tubo fornito di serie
- Di semplice utilizzo
- Minimo ingombro

## ULTERIORI SPECIFICHE

Art. n.	Ø tubo	Lunghezza	Peso
SER-450-75	Ø 75 mm	7,5 m	44 kg
SER-450-100	Ø 100 mm	6 m	44 kg
SER-650-100	Ø 100 mm	10 m	49 kg
SER-650-125	Ø 125 mm	7,5 m	49 kg
SER-850-125	Ø 125 mm	10 m	54 kg
SER-850-150	Ø 150 mm	10 m	54 kg
SER-1050-200	Ø 200 mm	10 m	68 kg

## DIMENSIONI



	SER-450	SER-650	SER-850	SER-1050
<b>A</b>	630 mm	830 mm	1030 mm	1230 mm
<b>B</b>	500 mm	500 mm	500 mm	525 mm
<b>C</b>	574 mm	774 mm	974 mm	1174 mm
<b>D</b>	Ø 160 mm	Ø 160 mm	Ø 160 mm	Ø 200 mm
<b>E</b>	790 mm	790 mm	790 mm	1117 mm
<b>F</b>	650 mm	850 mm	1050 mm	1100 mm
<b>G</b>	600 mm	600 mm	600 mm	735 mm
<b>H</b>	552 mm	552 mm	552 mm	577 mm