

## FILTRO ELETTROSTATICO PERSONALIZZABILE



Il filtro elettrostatico HFE, posizionabile a parete o a soffitto comprende un sistema di filtrazione elettrostatico con estrazione integrata.

Le tipologie di prefiltro e filtro finale possono essere scelte in base all'utilizzo della specifica applicazione prevista, e ordinati separatamente.

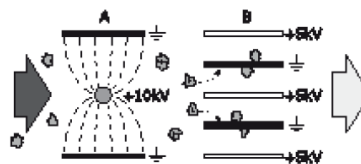
L'SFE E' studiato appositamente per effettuare la filtrazione di particelle disperse in aria tipiche dei magazzini, come la polvere prodotta dalla carta o dagli scatoloni. L'unità filtrante può essere utilizzata altresì per trattare fumi di saldatura originati dalla lavorazione dell'acciaio e per i fumi untì.

- Macchina robusta
- Aspira la polvere dispersa in aria
- Ottima per fumi di saldatura, anche untì
- Diverse tipologie di prefiltro e filtro finale
- Minimizza l'impatto sull'ambiente poiché non c'è la gestione filtri esausti dato che le celle sono lavabili

### Dati tecnici

Modello	HFE-25	HFE-50
Dimensioni , mm	630x560x993	630x1010x993
Peso	100 Kg	195 Kg
Alimentazione	230-400V/1-3f	230-400V/1-3f
Portata max	2500 m <sup>3</sup> /h	5000 m <sup>3</sup> /h
Superficie filtrante	14,2 m <sup>2</sup>	28,4 m <sup>2</sup>
Consumo elettrico	35 W	40 W
Caduta di pressione	< 150 Pa	< 175 Pa
Unità filtranti		
• FIS	1	2
• FCS	1	2

### Sistema di filtrazione



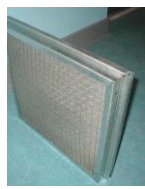
A = ionizzatore B = collettore

Il precipitatore elettrostatico con la cella ionizzante carica positivamente le particelle in sospensione presenti nei fumi untì in arrivo che, passando nella cella di raccolta, vengono poi respinte dalle lamelle a carica positiva e trattenute su quelle negative.

### Prefiltri

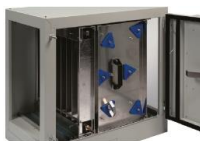


Per polveri o fumi untì (limitati)



Fumi untì

### Caratteristiche



La struttura aperta consente un livello di aspirazione costante



Spia di alta tensione



Facile accesso ai componenti elettrici

### Filtri finali



Polvere

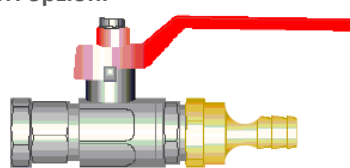


Fumi untì



Vapori (limitati)

### Ulteriori opzioni



Sistema di drenaggio dell'olio



Controllo remoto (con e senza timer)