

PER LABORATORIO



I lavelli sono parti fondamentali dell'arredamento di un laboratorio.

Possono essere montati assieme agli altri componenti (mobili, alzate tecniche, cappe chimiche..) oppure come singola unità.

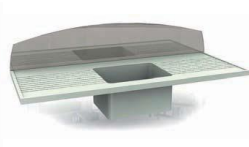
A seconda del tipo applicazioni effettuate nel laboratorio e in funzione dei prodotti/sostanze utilizzate, il lavello potrà essere realizzati di un certo materiale piuttosto che di un altro.

- Da montare assieme agli altri arredi da laboratorio, oppure singolarmente
- Disponibile in ceramica, resina epossidica, PP, acciaio inox

Dati tecnici

Materiale	Dimensioni			
Ceramica	600 x 750 mm	900 x 750 mm	1350 x 650 mm 1500 x 650 mm 1650 x 650 mm	
	Resina epossidica	600 x 750 mm	900 x 750 mm	1500 x 650 mm 1650 x 650 mm
		Polipropilene	600 x 600 mm	900 x 600 mm
600 x 675 mm	1200 x 600 mm		1500 x 650 mm	
600 x 750 mm	900 x 675 mm		1650 x 650 mm	
	1200 x 675 mm			
	900 x 750 mm			
Acciaio inox		1200 x 750 mm		
	600 x 600 mm	900 x 600 mm	1350 x 650 mm	
	600 x 675 mm	1200 x 600 mm	1500 x 650 mm	
	600 x 750 mm	900 x 675 mm	1650 x 650 mm	
		1200 x 675 mm		
		900 x 750 mm		
	1200 x 750 mm			

Accessori



Schermi anti schizzo



Rastrelliere



Sistemi di lavaggio occhi



Dispenser per carta e sapone