

BRACCIO DI ASPIRAZIONE Ø 200



Il braccio di aspirazione mod. MultiSmart/MSA è estremamente flessibile, leggero e facile da posizionare. Particolarmente adatto per l'aspirazione alla fonte di polveri, fumi di saldatura, nebbie oleose, esalazioni da solventi...ecc.

Il meccanismo portante, con pistoni ad aria al posto delle molle, consente una eccezionale mobilità al sistema rendendo il braccio unico nel suo genere.

Completo di bocca metallica per aspirazione alla fonte con rete di protezione, serranda di parzializzazione aspirazione, snodo orizzontale frizionato e staffa di montaggio a parete.



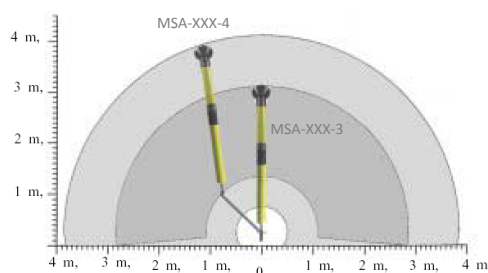
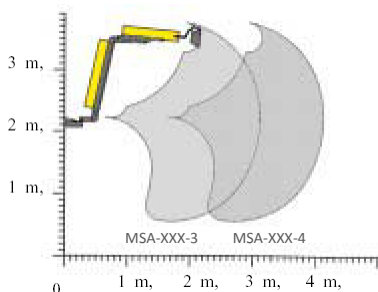
- Cappetta metallica con maniglia di presa
- Disponibile in due lunghezze (3m-4m) nel diametro 200mm
- Serranda stagna per la regolazione della portata d'aria, disponibile come accessorio
- Rete antioggetto di serie nella cappetta

Dati tecnici

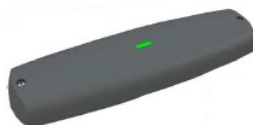
Modello	Diametro	Montaggio	Raggio d'azione	Portata raccomandata
MSA-200-30	200 mm	A parete	3 m	1300 -2000 m ³ /h
MSA-200-40	200 mm	A parete	4 m	1300 -2000 m ³ /h



Raggio d'azione



Accessori



Flussostato di controllo portata impianto
Art. FLOWGUARD



Kit luce da inserire nella cappetta
per illuminare la zona di lavoro
Art. HL-20/24



Elettroventilatore centrifugo
Art. FUA