

FILTRO ELETTROSTATICO PER FUMI UNTI



Filtro elettrostatico pensile mod. SFE, indicato per l'aspirazione di fumi unti.

Trova applicazione negli impianti industriali di aspirazione fumi di saldatura su lamiere unte, ma anche nelle grandi cucine per evitare che il grasso si sedimenti nelle canalizzazioni.

Il sistema filtrante è composto da celle ionizzanti (FIS) con in serie la rispettiva cella di cattura (FCS). Il numero dei gruppi di celle varia a seconda della portata (3 modelli).

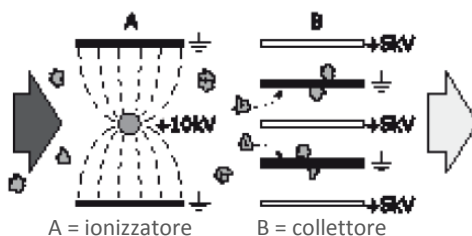
I vari prefiltri (metallici, in fibra di vetro, separatori di gocce) o i filtri finali/diffusori (metallici o a carboni attivi) insieme agli accessori (tramogge di ingresso ed uscita, rubinetti di drenaggio olio), si ordinano a parte a seconda delle applicazioni.

- Macchina robusta
- Ottima efficienza di filtrazione
- Minima manutenzione
- Minimizza l'impatto sull'ambiente poiché non c'è la gestione filtri esausti dato che le celle sono lavabili
- Basse o costanti perdite di carico

Dati tecnici

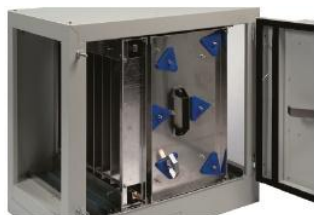
Modello	SFE-25	SFE-50	SFE-75
Dimensioni , mm	560x660x630 H	1110x660x630 H	1460x660x630 H
Peso	60 Kg	100 Kg	140 Kg
Alimentazione	230-400V/1-3f	230-400V/1-3f	230-400V/1-3f
Portata max	2500 m ³ /h	5000 m ³ /h	7500 m ³ /h
Superficie filtrante	14,2 m ²	28,4 m ²	42,6 m ²
Consumo elettrico	35 W	40 W	50 W
Caduta di pressione	< 150 Pa	< 175 Pa	< 250 Pa
Unità filtranti			
• FIS	1	2	3
• FCS	1	2	3

Sistema di filtrazione



Il precipitatore elettrostatico con la cella ionizzante carica positivamente le particelle in sospensione presenti nei fumi unti in arrivo che, passando nella cella di raccolta, vengono poi respinte dalle lamelle a carica positiva e trattenute su quelle negative.

Caratteristiche



La struttura aperta consente un livello di aspirazione costante



Spia di alta tensione



Facile accesso ai componenti elettrici