

FILTRO A CARBONI ATTIVI CON VENTILATORE



L'HFC è un filtro industriale con un sistema di filtrazione a cilindri di carboni attivi. Può essere montato sia a soffitto che a parete, non va effettuata alcun tipo di manutenzione sui cilindri, sono usa e getta, si sostituiscono una volta esauriti. Integra anche un ventilatore per l'estrazione dell'aria. L'HFC è perfettamente adeguato a contrastare e filtrare odori e vapori tipicamente prodotti dai contesti industriali

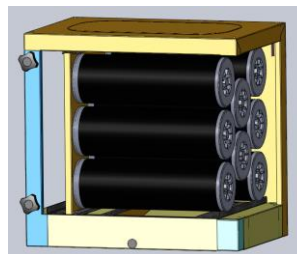


- Con ventilatore incorporato
- Macchina robusta
- Aspira odori dispersi in aria
- Ottima per ambienti industriali
- Diverse tipologie di prefilto e filtro finale

Dati tecnici

Modello	HFC-25	HFC-50
Dimensioni , mm	630x450x993	630x900x993
Peso	71 Kg	195 Kg
Alimentazione	230-400V/1-3f	230-400V/1-3f
Portata max	1250 m ³ /h	5000 m ³ /h
Superficie filtrante	14,2 m ²	28,4 m ²
Consumo elettrico	35 W	40 W
Caduta di pressione	< 150 Pa	< 175 Pa
Unità filtranti		
•Cilindri carboni attivi	8	16

Sistema di filtrazione



L'aria viene incanalata nei cilindri contenenti i carboni attivi, che la filtrano dagli odori

Prefiltri

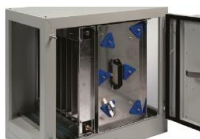


Per polveri o fumi untati (limitati)



Fumi untati

Caratteristiche



La struttura aperta consente un livello di aspirazione costante



Spia di alta tensione



Facile accesso ai componenti elettrici

Filtri finali



Polvere

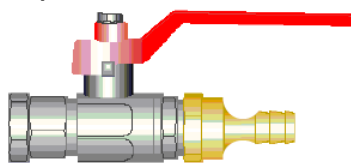


Fumi untati



Vapori (limitati)

Ulteriori opzioni



Sistema di drenaggio dell'olio



Controllo remoto (con e senza timer)